

طول سلاسل الإمداد الغذائي



إمداد
للغذية

- التخزين
- خدمات النقل والإمداد
- التوزيع





شريكك الشامل لخدمات النقل والإمداد

3PL

كطرف ثالث مقدم لخدمات النقل والإمداد 3PL فإننا نتبع استراتيجيات لتحويل احتياجات ومتطلبات سلاسل الإمداد إلى نموذج مرن وفعال من حيث التكلفة، لنكون شريك فعال في تنفيذ كافة احتياجاتك اللوجستية .

نبذة عامة

تعمل "إمداد للأغذية" منذ عقود في مجال خدمات النقل والإمداد وتجارة الأغذية ، وقد اكتسبنا خلال هذه الفترة خبرات لا حصر لها. ونفخر في "إمداد اللوجستية" بقدرتنا على تقديم خدمات متكاملة لتخزين الأغذية لصالح عملائنا. إن دراسة عملائنا وطبيعة نشاطاتهم التجارية ونوعية عملائهم يمكننا من تحديد احتياجاتهم من الخدمات اللوجستية التي نقدمها :

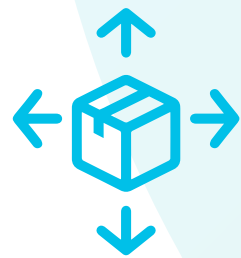
إمداد



النقل والتوزيع



التخزين



التعبئة والتغليف

ثقافة الشركة

بدعم من فريقنا المحترف وكنتيجة لحلولنا المبتكرة في تقديم الخدمات اللوجستية، فإننا نسعى لنكون خياركم وتفضيلكم الأول من بين الشركات اللوجستية في سلطنة عُمان ، وأن نصبح بذلك امتداداً لأعمالكم التجارية مهما كان حجمها.

تتمحور قيمنا الأساسية حول تقديم حلول موثوقة فيما يخص التخزين والتوزيع لجميع فئات الأعمال وفقاً لاحتياجاتهم ومتطلباتهم.

موقع استراتيجي
بمزايا تجارية

موقعنا

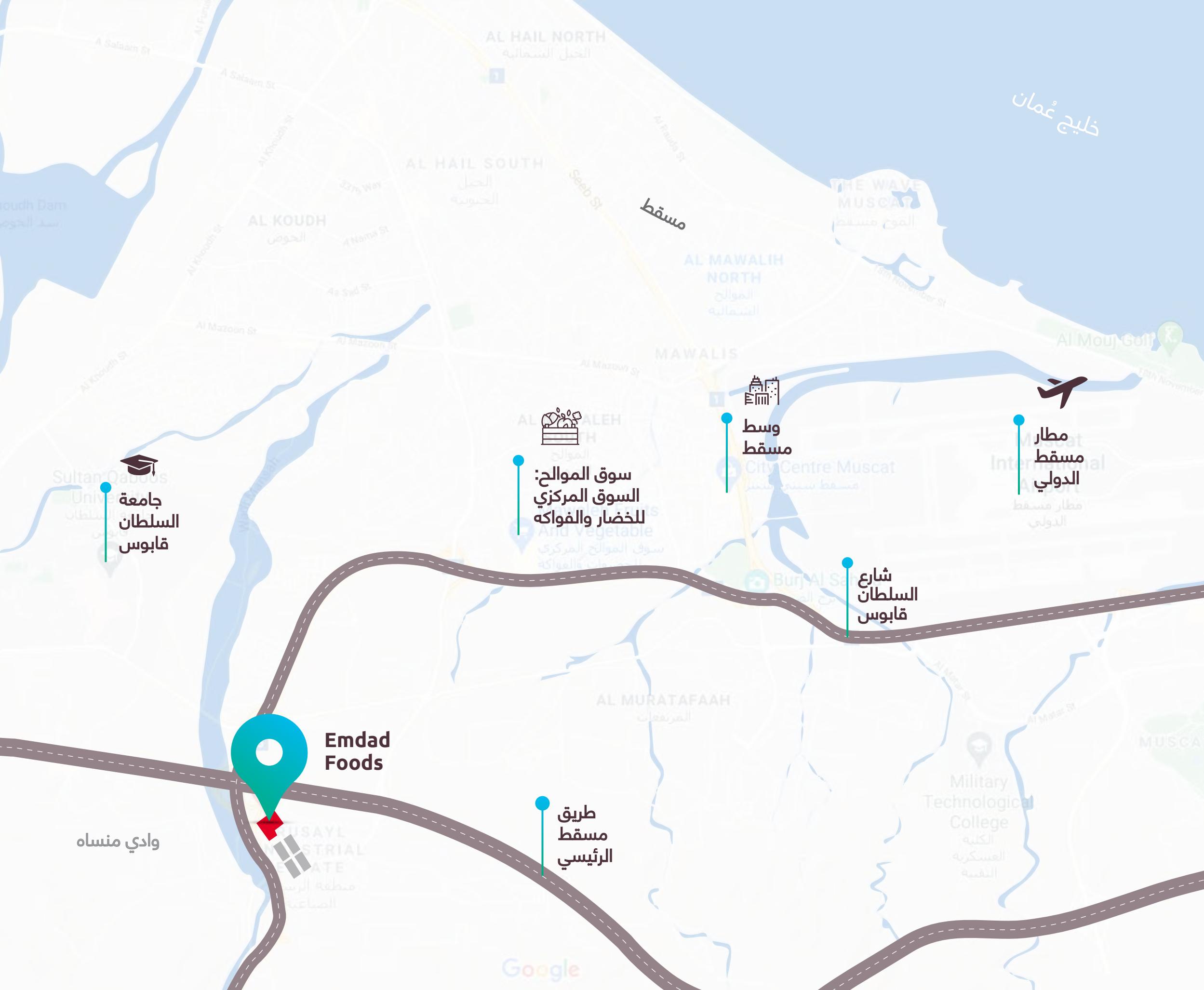


منطقة الرسيل اللوجستية - مسقط

عملاؤنا أهم أولوياتنا، لذا كان لزامًا علينا اختيار موقع استراتيجي لشبكة خدمات النقل والإمداد لضمان تلبية حاجات عملائنا عبر الحدود في أسرع وقت. ولتحقيق ذلك فقد أقمنا منشآتنا اللوجستية في عُمان بجوار طريق مسقط السريع، والموانئ الرئيسية مثل مطار مسقط الدولي، والعديد من الطرق والمواقع الحيوية:

من مخازن إمداد إلى المطار:
19 دقيقة (25 كم)

من مخازن إمداد إلى الميناء:
ميناء صحر (230 كم)



خدماتنا اللوجستية:
مخصصة حسب الطلب
مرموقة السمعة في السوق
موثوقة لدى العملاء

دورة النقل والإمداد

المزارعون
الموردون
المصنعون



1

الشحن

نقوم بنقل السلع الغذائية للمستوردين والمصدرين برًا وبحرًا وجوًا. ويدير فريقنا المخضرم من الخبراء كافة عمليات الشحن الدولي لضمان جودة ممتازة وتحقيق النتائج المرجوة.

2

الجمارك

تمكننا أفكارنا الاستراتيجية وخبراتنا الكبيرة من تجنب المسائل المتعلقة بالتفتيش الحكومي على كافة المنتجات الغذائية وفقًا لمعايير التفتيش المحلية والدولية.

4

التعبئة ووضع الملصقات

نستخدم أفضل الحلول المطبعية والأدوات المبتكرة في إيسام وتغليف وتعليب منتجاتكم وحسب بما يشمل تعبئة المنتجات ووضع الملصقات والأسعار عليها بدقة ومتانة.

5

التوزيع

لدينا شبكة توزيع تغطي جميع مناطق سلطنة عمان ونتمتع بخبرة تساعدنا في لتسهيل الشحن والنقل والتوزيع للسلع الغذائية، وكذلك إدارة وتتبع أسطول النقل على مدار الساعة .

المستهلكون
البائعون



3

التخزين

تُخزن المنتجات الغذائية لدينا في مستودعات تعمل بتقنية التبريد بالأمويا بسعة 10,000 طن. وتقسم هذه المستودعات إلى غرف (وحدات تخزينية) صغيرة تعمل على مدار الساعة ولها مستويات متنوعة من درجات الحرارة والرطوبة. وتحتفظ هذه الغرف بالمنتجات الغذائية حسب طبيعة المنتج ودورة تخزينه.



- < التخزين المجمّد.
- < التخزين في درجة حرارة الغرفة.
- < التخزين المبرّد.
- < غرف إنضاج الموز.




إننا في "إمداد اللوجستية" نقدم نطاقاً واسعاً من الخدمات مع ضمان رضا عملائنا. تتنوع تلك الخدمات من التخزين حتى النقل والإمداد، وإدارة المخازن، والتوزيع.

بفضل دعم دورة النقل والإمداد السلسة ، فإن هدفنا هو مساعدة الشركات على التوسع والازدهار لأقصى درجة ضمن هذه البيئة شديدة التنافسية.

حلول لوجستية متنوعة ومتكاملة

1  التوزيع والنقل التجاري المخصص.

2  الشحن والتخليص الجمركي.

3  إدارة المخزون.

4  التبريد والتخزين.

حين يقع اختيارك علينا كشريك لك
في تنفيذ خدمات النقل والإمداد، فإنه
يمكنك اختيار مزج من بين ما يلزمك
من خدماتنا المتنوعة:





نحركها لك



تدير إمداد العديد من شبكات النقل
التي تتمتع بقدر كبير من الثقة
والاحترافية.

ناقل بري معتمد دوليًا (TIR):

كون إمداد هي ناقل بري معتمد دوليًا (TIR) فهذا يبرهن على قدرتنا على تسهيل وتبسيط وتقليل الإجراءات الإدارية المتعلقة بالنقل البري الدولي عبر الحدود.

The logo consists of the letters 'TIR' in a bold, white, sans-serif font, centered within a solid dark blue square.

شحن البضائع بحراً وجوّاً وبراً

التوزيع

بفضل موقعنا المتميز في مسقط ، فإنه يمكننا نقل السلع الغذائية إلى الموردين والمصدرين في جميع أنحاء العالم بأي طريقة (بحراً وجوّاً وبراً). ويعزز ذلك علاقاتنا الوثيقة مع أبرز الشركات في مجال النقل والإمداد وتشمل: ميسك (Maersk)، إيه بيه إل (APL)، سي إم إيه سي جي إم (CMA CGM)، وهاباج لويد (Hapag-Lloyd).

يتعامل فريق خبرائنا المخضرم مع عمليات الشحن حول العالم لضمان أعلى جودة وتحقيق أفضل النتائج، كما أن نظرتنا الاستراتيجية وخبرتنا الطويلة تجعلنا متمكنين في تجنب المسائل والاشكاليات المتعلقة بالتفتيش الحكومي على كافة أنواع المنتجات الغذائية وفقاً لمعايير التفتيش المحلية والدولية.

- شحنات الأغذية التجارية
- التصدير الجوي/ البحري/ البري
- تعبئة الصادرات
- الاستيراد الجوي/ البحري/ البري
- التخليص الجمركي للواردات إلى عُمان
- الحمولات الكاملة (FCL) / الحمولات المجمّعة (LCL)
- التحصيل والتسليم في نطاق الدولة.

 Hapag-Lloyd

 CMA CGM

 APL

 MAERSK

نخزنها لك



ألا يفترض أن تكون جودة عمل شريكك اللوجستي بنفس جودة الأغذية التي تقدمها؟

بوصفنا شركة رائدة وطرفاً ثالثاً مقدماً لخدمات النقل والإمداد الشاملة، فإننا نكوّن رابطاً حيويّاً بين المنتج والبائع وحتى المستهلك.

وبامتلاكنا أكبر مستودعات التخزين في عمان، فإننا نقوم بتقسيم مستودعات التبريد بالأومونيا سعة 10,000 طن الخاصة بنا إلى غرف صغيرة تراعي أن لكل صنف غذائي ظروف تخزينية خاصة ومستويات مختلفة من درجات الحرارة والرطوبة. تُحفظ المنتجات الغذائية في تلك الغرف حسب طبيعة المنتج ودورة تخزينه.

ولضمان الجودة، تخضع مرافق التخزين الخاصة بنا إلى تقييم دوري صارم للتأكد من الالتزام بكافة قواعد وإجراءات التعقيم والنظافة العامة.

مساحات
"أصغر/أكثر"
كفاءة وطاقمة
"تخزينية أكبر"



مخازن إمداد مزودة بأحدث الأنظمة
التكنولوجية المتقدمة التي تقوم بمراقبة
وتحديد وتخصيص درجة حرارة وحدات
التخزين المبردة عن بعد فنضمن بذلك
حفظ المنتجات الغذائية في درجة حرارة آمنة
وثابتة وفقا للمواصفات المطلوبة وحسب
متطلبات التخزين لكل منتج. كما أننا نهتم
بمراقبة أبواب المرافق الخاصة بمنشآتنا
(متى تفتح أو تغلق)، كذلك مناطق
التحميل والتفريغ للشاحنات.

سلامة التخزين أولويتنا





إن استثمارنا في أنظمة
متقدمة ومحدّثة بصفة دائمة
هو ما يضمن ريادتنا في
مجال تخزين المنتجات
الغذائية المبردة في سلطنة
عُمان، ويضمن أيضا تلبية
متطلبات الصحة والسلامة
الخاصة بالعميل حسب
المعايير واللوائح الدولية.

سلامة التخزين أولويتنا





التخزين في درجة حرارة الغرفة

صُمّمت منشآت التخزين في درجة حرارة الغرفة الخاصة لحفظ أي منتجات غذائية جافة لها مدة صلاحية طويلة ويمكن تخزينها في درجة حرارة الغرفة الخالية من الرطوبة وبخار الماء. من أمثلة تلك المنتجات: المعكرونة والأغذية المعلّبة، والدقيق، والشاي، وأي منتجات غذائية أخرى يمكن تخزينها في درجة حرارة الغرفة. تتضمن المنشآت حاويات، ومساحات تخزين، وغرفاً مخصصة ذات مستويات إضاءة وحرارة يمكن ضبطها حسب نوع المنتج. ويتم مراقبتها على مدار اليوم لضمان ثبات الظروف التخزينية المثالية.



أنواع المستودعات

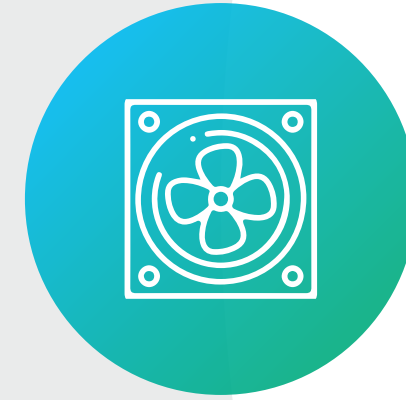
تشتمل مرافق مركزنا اللوجستي على حلول تخزين لحفظ المواد الغذائية في بيئة يمكن التحكم بحرارتها، وتفصيلها كالتالي:



التخزين المبرّد

نقوم بتوفير غرف تخزين مثالية مبرّدة أو مجمدة حسب طلب المستوردين أو المصدرين في المستودعات التي يمكن التحكم في برودتها. وتشمل تلك المستودعات أنظمة تبريد وتجميد متخصصة وملائمة للمنتجات الغذائية مثل منتجات الألبان واللحوم والمشروبات وبعض السلع الأساسية. تختلف درجة البرودة في كل غرفة تخزين حسب نوع وكمية المنتج المُخزّن.

والجدير بالذكر أن مرافق خدمات التخزين الخاصة بنا قد صممت لكي تكون فعالة من حيث التكلفة دون التنازل عن الجودة.



أنواع المستودعات

تشتمل مرافق مركزنا اللوجستي على حلول تخزين لحفظ المواد الغذائية في بيئة يمكن التحكم بحرارتها، وتفصيلها كالتالي:



التخزين المجمّد

تمكننا منشآت التخزين التي يمكن التحكم بحرارتها من توفير خدمات المستودعات المجمّدة والتي تتضمن غرف تخزين لجميع أنواع السلع المجمّدة؛ وتعتبر هذه الغرف مثالية لتخزين منتجات الألبان، واللحوم، والأسماك وأي منتجات غذائية حساسة لدرجات الحرارة. ويمكننا الحفاظ على درجات برودة -20 درجة مئوية وأقل من ذلك بشكل ثابت وتحت مراقبة على مدار اليوم لضمان الظروف المثلى للحفاظ على المنتجات.



أنواع المستودعات

تشتمل مرافق مركزنا اللوجستي على حلول تخزين لحفظ المواد الغذائية في بيئة يمكن التحكم بحرارتها، وتفصيلها كالتالي:



مستوى أفضل من خدمات التخزين

3



غرف تخمير/ إنضاج الموز

نوفر لإنضاج الموز غرفاً مخصصة يتم التحكم بها عن بعد من حيث درجة الحرارة، ومستويات ثاني أكسيد الكربون، والرطوبة والتهوية. يتم ضبط ومراقبة البيئة داخل تلك الغرف من قبل فريق من المحترفين يضمن تقديم هذه الخدمة بأعلى المعايير.

2



التجميد العاصف

التخزين بالتجميد العاصف وهو ما يشمل تقنية الصدمة الباردة المفاجئة. وتستخدم هذه الطريقة لخفض درجة حرارة المنتجات بسرعة كبيرة قبل حفظها في درجة حرارة الغرفة لفترات طويلة (حسب طبيعة المنتج).

1



التبريد المسبق

تضمن عملية التبريد المسبق نضارة وجودة المنتجات الغذائية ويتم ذلك قبل تحميلها في الحاويات. كما تطبق معايير التبريد المسبق على الحاويات لمنع تجمد سطحها أو تكون لفحات الجليد.

نجهزها لك



خبرة طويلة في خدمات التعبئة والتغليف ووضع الملصقات.



حلول التعبئة ووضع الملصقات

سواء كانت المنتجات الغذائية مشحونة أو مخزنة ،
فإننا في قسم حلول التعبئة ووضع الملصقات
والأسعار نلبي احتياجات ومتطلبات عملائنا
بضمان الوضوح التام للمطبوعات والملصقات :

التعبئة في أطباق ألومنيوم أو بلاستيك.

التعبئة في أكياس أو صناديق كرتونية.

إعادة التعبئة.

تقطيع اللحوم وتعبئتها في صناديق.

وضع الملصقات على المنتجات.

وضع الباركود على المنتجات.

وسم الأسعار.

مخطط المستودع





المخطط

العالم

المرحلة الأولى

تتكون المرحلة الأولى لمنشآتنا من مستودع متعدد الاستخدامات بمساحة 7500 م² ويشمل وحدات تخزين الأغذية ومجهز بأحدث أنظمة التبريد.

طريق مسقط السريع

طريق مسقط السريع



المخطط العام



طريق مسقط السريع

طريق مسقط السريع

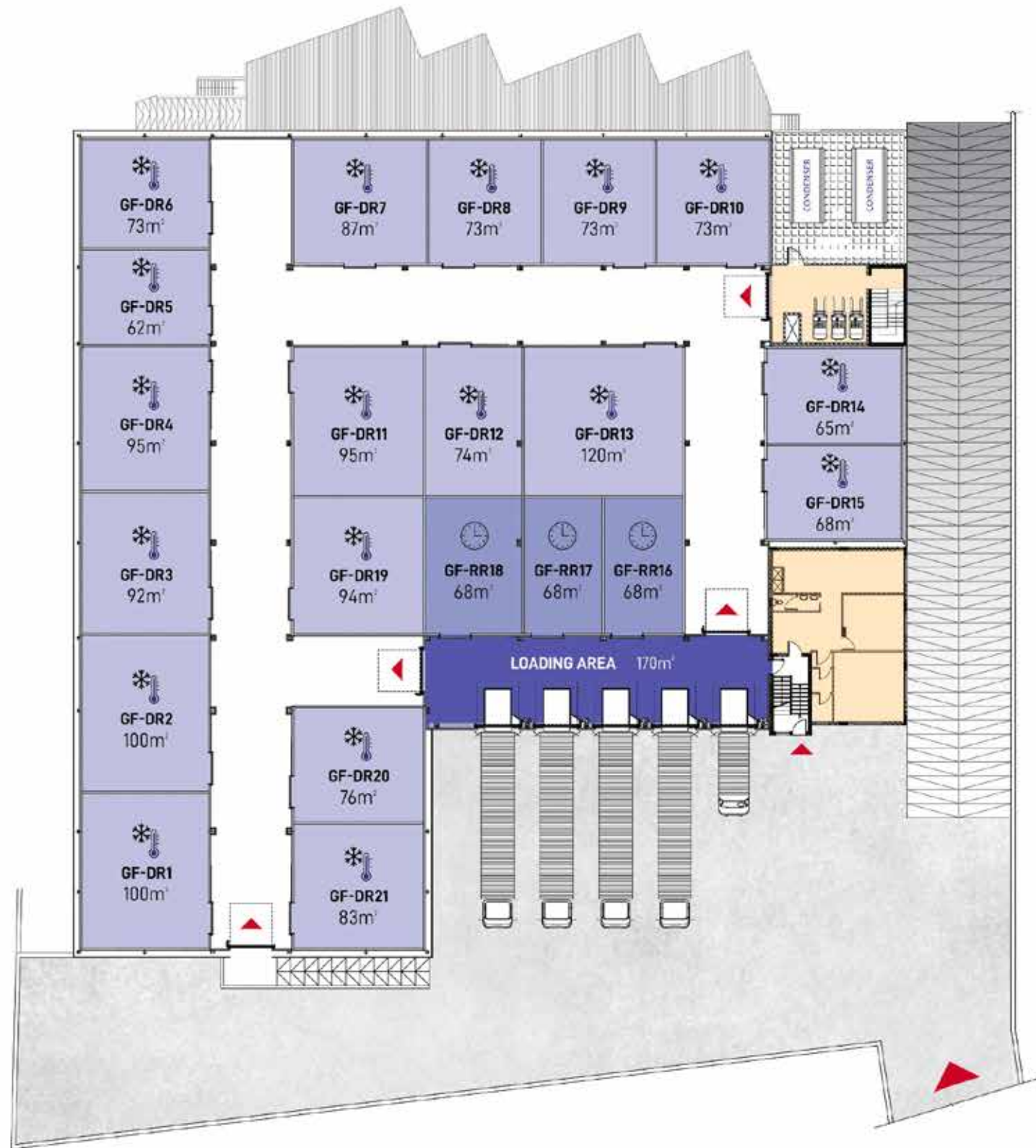
المرحلة الثانية

إن هدفنا في السنوات المقبلة توفير تجربة نقل وإمداد شاملة لتحسين خدماتنا. وسوف نحقق ذلك بالتوسعة في مساحات التخزين وزيادتها لتصبح 21,000 م².

سيكون مستودعنا متعدد
الاستخدامات جاهزاً في القريب



وقد بدأ العد التنازلي



تفاصيل الطابق الارضي

| الوحدة | الوظيفة | المساحة | الابعاد | الحرارة |
|---------|--------------------|--------------------|-------------------------|---------------|
| GF-DR1 | DOUBLE REGIME ROOM | 100 m ² | 9.08W x 11.14L x 9.45H | ±0 °C / -20°C |
| GF-DR2 | DOUBLE REGIME ROOM | 100 m ² | 9.08W x 11.25L x 9.45H | ±0 °C / -20°C |
| GF-DR3 | DOUBLE REGIME ROOM | 92 m ² | 9.08W x 10.10L x 9.45H | ±0 °C / -20°C |
| GF-DR4 | DOUBLE REGIME ROOM | 95 m ² | 9.08W x 10.35L x 9.45H | ±0 °C / -20°C |
| GF-DR5 | DOUBLE REGIME ROOM | 62 m ² | 9.08W x 6.83L x 9.45H | ±0 °C / -20°C |
| GF-DR6 | DOUBLE REGIME ROOM | 73 m ² | 9.08W x 7.77L x 9.45H | ±0 °C / -20°C |
| GF-DR7 | DOUBLE REGIME ROOM | 87 m ² | 9.58W x 8.93L x 9.45H | ±0 °C / -20°C |
| GF-DR8 | DOUBLE REGIME ROOM | 73 m ² | 8.10W x 8.93L x 9.45H | ±0 °C / -20°C |
| GF-DR9 | DOUBLE REGIME ROOM | 73 m ² | 8.00W x 8.93L x 9.45H | ±0 °C / -20°C |
| GF-DR10 | DOUBLE REGIME ROOM | 73 m ² | 8.13W x 8.93L x 9.45H | ±0 °C / -20°C |
| GF-DR11 | DOUBLE REGIME ROOM | 95 m ² | 9.37W x 10.67L x 9.45H | ±0 °C / -20°C |
| GF-DR12 | DOUBLE REGIME ROOM | 74 m ² | 6.96W x 10.67L x 9.45H | ±0 °C / -20°C |
| GF-DR13 | DOUBLE REGIME ROOM | 120 m ² | 11.42W x 10.67L x 9.45H | ±0 °C / -20°C |
| GF-DR14 | DOUBLE REGIME ROOM | 65 m ² | 9.68W x 6.84L x 9.45H | ±0 °C / -20°C |
| GF-DR15 | DOUBLE REGIME ROOM | 68 m ² | 9.68W x 6.73L x 9.45H | ±0 °C / -20°C |
| GF-RR16 | REOPENING ROOM | 68 m ² | 5.66W x 9.80L x 9.45H | ±0 °C / 12°C |
| GF-RR17 | REOPENING ROOM | 68 m ² | 5.61W x 9.80L x 9.45H | ±0 °C / 12°C |
| GF-RR18 | REOPENING ROOM | 68 m ² | 6.96W x 9.80L x 9.45H | ±0 °C / 12°C |
| GF-DR19 | DOUBLE REGIME ROOM | 94 m ² | 9.37W x 9.80L x 9.45H | ±0 °C / -20°C |
| GF-DR20 | DOUBLE REGIME ROOM | 76 m ² | 9.31W x 8.20L x 9.45H | ±0 °C / -20°C |
| GF-DR21 | DOUBLE REGIME ROOM | 83 m ² | 9.31W x 8.93L x 9.45H | ±0 °C / -20°C |
| GF-LA25 | LOADING AREA | 170 m ² | 23.62W x 6.54L x 6H | +10°C |

مخطط الطابق الارضي

تفاصيل الطابق السفلي



| الوحدة | الوظيفة | المساحة | الابعاد | الحرارة |
|----------|--------------------|--------------------|-----------------------|---------------|
| BSM-DR1 | DOUBLE REGIME ROOM | 98 m ² | 8.89W x 11.12L x 6H | ±0 °C / -20°C |
| BSM-DR2 | DOUBLE REGIME ROOM | 98 m ² | 8.89W x 11.05L x 6H | ±0 °C / -20°C |
| BSM-DR3 | DOUBLE REGIME ROOM | 88 m ² | 8.89W x 9.90L x 6H | ±0 °C / -20°C |
| BSM-DR4 | DOUBLE REGIME ROOM | 88 m ² | 8.89W x 9.90L x 6H | ±0 °C / -20°C |
| BSM-DR5 | DOUBLE REGIME ROOM | 68 m ² | 8.89W x 7.68L x 6H | ±0 °C / -20°C |
| BSM-DR6 | DOUBLE REGIME ROOM | 68 m ² | 8.89W x 7.75L x 6H | ±0 °C / -20°C |
| BSM-DR7 | DOUBLE REGIME ROOM | 118 m ² | 8.88W x 13.28L x 6H | ±0 °C / -20°C |
| BSM-DR8 | DOUBLE REGIME ROOM | 118 m ² | 8.88W x 13.27L x 6H | ±0 °C / -20°C |
| BSM-DR9 | DOUBLE REGIME ROOM | 125 m ² | 8.88W x 14.05L x 6H | ±0 °C / -20°C |
| BSM-DR10 | DOUBLE REGIME ROOM | 70 m ² | 8.88W x 7.95L x 6H | ±0 °C / -20°C |
| BSM-DR11 | DOUBLE REGIME ROOM | 80 m ² | 8.88W x 7.95L x 6H | ±0 °C / -20°C |
| BSM-DR12 | DOUBLE REGIME ROOM | 65 m ² | 8.14W x 8.05L x 6H | ±0 °C / -20°C |
| BSM-DR13 | DOUBLE REGIME ROOM | 65 m ² | 8.04W x 8.05L x 6H | ±0 °C / -20°C |
| BSM-PR14 | PEANUT ROOM | 52 m ² | 9.45W x 5.53L x 3H | ±0 °C / +4°C |
| BSM-PR16 | PROCESSING AREA | 680 m ² | 24.63W x 33.26L x 6H | +20°C |
| BSM-PR17 | PACKAGING AREA | 200 m ² | 24.63W x 8.80L x 4.5H | +10°C |
| BSM-LA18 | LOADING AREA | 200 m ² | 4.5H | +10°C |

مخطط
الطابق السفلي

غرفة الاستبدال

مدخل الخدمات

غرفة ريجيم مزدوجة

منطقة التعبئة والتغليف

منطقة المعالجة

المدخل

مستودعات ومساحات تخزين آمنة.



مكاتب.



بيئات عمل مريحة.



مواقف للسيارات.



مميزات مركزنا اللوجستي



أنظمة المراقبة والأمان.



أسطول من شاحنات النقل للأغذية الجافة والمبردة.



مبردات ذات فعالية عالية.



استخدام نظام مركزي لتوزيع الأمونيا.



موظفون أكفاء وخبراء.



نظام رفوف عملي.



خصائص فائقة في مستودعاتنا





Alila أبلا الجبل الاخضر، عُمان
JABAL AKHDAR, OMAN



عملاؤنا الرئيسيون

لقد نجحنا على مدار السنوات الماضية في إنشاء علاقات مبنية على الثقة المتبادلة بيننا وبين عملائنا وشركائنا، وهي علاقات متنوعة وفي عدة قطاعات. وإننا إذ نشكر عملاءنا الرئيسيين على دعمهم المستمر وثقتهم في "إمداد للأغذية" نعددهم بتوفير أفضل الخدمات اللوجستية لصالح أنشطتهم التجارية.

عملاؤنا الرئيسيون

لقد نجحنا على مدار السنوات الماضية في إنشاء علاقات مبنية على الثقة المتبادلة بيننا وبين عملائنا وشركائنا، وهي علاقات متنوعة وفي عدة قطاعات . وإننا إذ نشكر عملاءنا الرئيسيين على دعمهم المستمر وثقتهم في "إمداد للأغذية" نعددهم بتوفير أفضل الخدمات اللوجستية لصالح أنشطتهم التجارية.



OIG



Facilities
Management
Services
comob



BTA



شكرا لكم



إمداد
للأغذية

شركة النور لتطوير المشاريع
AlNur Projects Development Co.

Tel: +968 24 446 663
Fax: +968 24 536 582

Email: info@emdadfoods.com
www.emdadfoods.com

P.O.Box: 706, P.C.: 111, SEEB
Muscat, Sultanate of Oman